

News Letter

SAWA
ARCHITECT
OFFICE

株式会社 澤建築

澤建築の社員 😊

澤建築の長尾です。

今年の冬は寒いですね。今朝の温度はマイナス9度でした。

家の軒先からは、1m近くの氷柱がぶら下がっており、家の前の雪もなかなか溶けません 🌨️

3歳の息子は氷柱と雪で毎日喜んで遊んでいますが、そんな息子もいよいよ4月から幼稚園に入園します。

先日、妻と息子は一日入園に行ってきました。一番いい服を着せてもらった息子は、駐車場に着くなり雪で遊びだし、雪解けの泥の中で転んでしまったそうです。せっかくのいい服も泥まみれです (笑)

いつもは妻に甘えてばかりの息子で、幼稚園ではうまくやれるのか心配でしたが、一人でも友達の中に入り一緒に遊んでいたようでひとまず安心しました。

幼稚園には元気に楽しく行ってくれば何よりです。



先月の出来事 🏠

郡上市大和町で建て方やらせていただきました。

これから完成までお客様のご希望に少しでも多く応えられるよう社員一丸となって頑張ります。



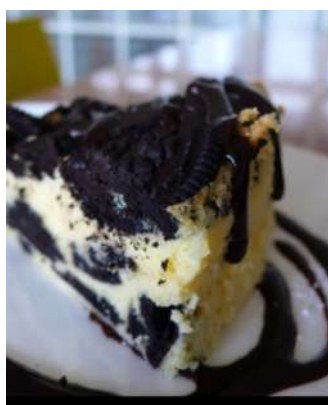
焼かないオレオチーズケーキ

- クリームチーズ **200g**
- 生クリーム **200ml**
- 砂糖 **50g**
- レモン汁 **少々**
- オレオ **1袋～お好みで♡**

- 1、クリームチーズを常温にしておく。
- 2、生クリームを固めに泡立てる。
- 3、別のボールにクリームチーズを入れ泡立て器で滑らかにし、砂糖を加え混ぜる。
- 4、ゴムベラ似持ち替え3のボールにレモン汁、半分のオレオを手で割り入れ混ぜる。
- 5、生クリームを入れ混ぜる。
- 6、型や器に入れ残りのオレオを手で割りトッピングして冷やして固めてできあがり★（半日～1日ほど）

ケーキのようにカットしたい場合は型にクッキングシートなどをひいておく。

小さいガラスの器などに入れてもOKです★



住宅ローン減税についてのご紹介

住宅ローン減税 比較表			
適用期間（居住年）： 平成26年4月1日～平成33年12月31日			
軽減項目	一般住宅 →詳細	低炭素住宅 →詳細	長期優良住宅 →詳細
最大控除額	400万円 (200万円)	500万円 (300万円)	
控除率	1%		
控除期間	10年		
住民税控除	控除しきれない額は住民税から控除 最高 13.65万円 (9.75万円)		

太字：消費税が8%または10%適用となる場合の額、それ以外の場合は()内の額



問い合わせ ☎

株式会社澤建築

〒501-4517
岐阜県郡上市和良沢768番地1

☎ 0575-77-2425

FAX 0575-77-2302

✉ sawa-kmchiku@proof.ocn.ne.jp

http://www.sawakenchiku.biz-web.jp/



SAWA
ARCHITECT
OFFICE